

UCHWAŁA NR III/11/2006

Rady Gminy w Nowogrodku Pom.
z dnia 28 grudnia 2006r.

w sprawie przystąpienia do zmiany Studium uwarunkowań i kierunków zagospodarowania przestrzennego Gminy Nowogrodek Pomorski.

Na podstawie art. 9 ust.1 i art. 27 ustawy z dnia 27 marca 2003 r. o planowaniu i zagospodarowaniu przestrzennym (Dz.U.Nr 80, poz. 717, z 2004 r. Nr 6, poz. 41 i Nr 141, poz. 1492, z 2005 r. Nr 113, poz. 954 i Nr 130, poz. 1087, z 2006 r. .Nr 45, poz. 319) – **uchwala się, co następuje:**

§1. Przystępuje się do wprowadzenia zmian w Studium uwarunkowań i kierunków zagospodarowania przestrzennego Gminy Nowogrodek Pom., uchwalonego Uchwałą Nr XXX/185/2006 Rady Gminy w Nowogrodku Pom.12.04.2006r. w sprawie Studium uwarunkowań i kierunków zagospodarowania przestrzennego Gminy Nowogrodek Pom.

§2. Przedmiotem zmiany w Studium jest wyznaczenie obszaru dla powierzchniowej eksploatacji kruszywa naturalnego w obrębie Karsko, tj. obszaru do obowiązkowego sporządzenia miejscowego planu zagospodarowania przestrzennego na podstawie art. 53 ustawy z dnia 4 lutego 1994 r. Prawo górnicze i geologiczne (Dz.U. z 2005 r. Nr 228, poz. 1947 z późniejszymi zmianami).

§ 3. Granice obszaru objętego zmianą, o której mowa w §2, określa załącznik nr 1 (mapa topograficzna) i załącznik nr 2 (mapa ewidencyjna) do niniejszej Uchwały.

§4. Wykonanie uchwały powierza się Wójtowi Gminy Nowogrodek Pom..

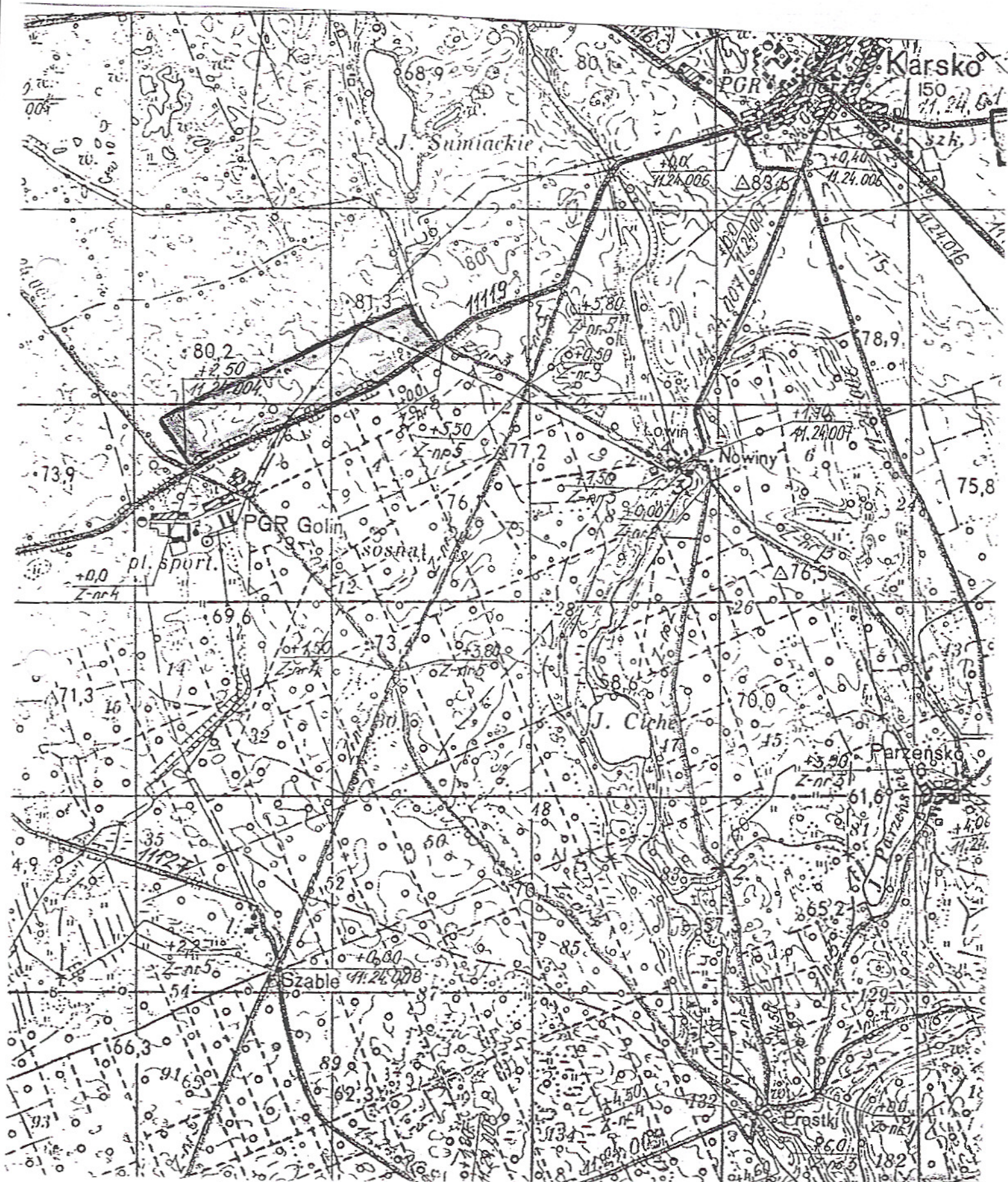
§ 5. Uchwała wchodzi w życie z dniem podjęcia.

Przewodniczący

Dariusz Piątek

Załącznik Nr 1 do Uchwały Nr III/11/2006 Rady Gminy w Nowogrodku Pomorskim z dnia 28.12.2006 r. w sprawie przystąpienia do zmiany Studium uwarunkowań i kierunków zagospodarowania przestrzennego Gminy Nowogrodek Pomorski, miejscowość Golin, obręb Karsko
skala 1:25000

GRANICE OBSZARU OBJĘTEGO ZMIANAMI



—GRANICE OBSZARU OBJĘTEGO ZMIANAMI



Nadl. Barlinek
ark. 351.434.1

arkus 3