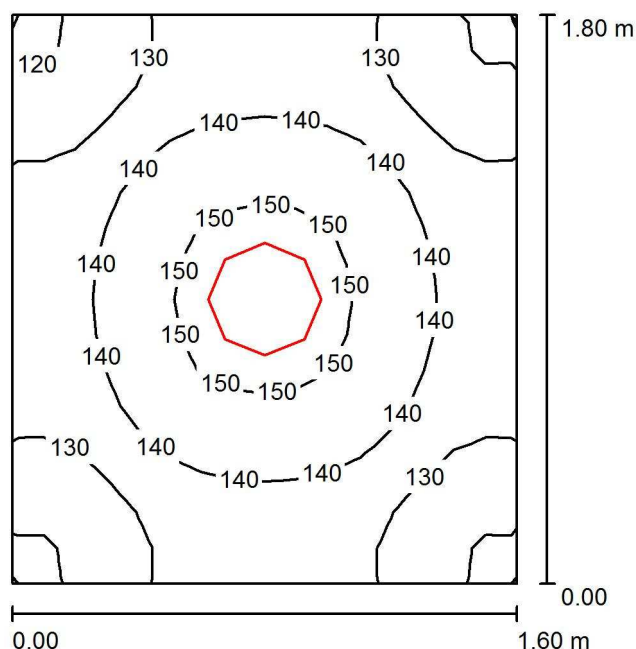


Edytor
Telefon
faks
e-Mail

Przedsionek / Wyniki jednoarkuszowe



Wysokość pomieszczenia: 2.600 m, Wysokość montażu: 2.600 m,
Współczynnik konserwacji: 0.77

Wartości Lux, Skala 1:24

Powierzchnia	ρ [%]	E_m [lx]	E_{min} [lx]	E_{max} [lx]	E_{min} / E_m
Płaszczyzna pracy	/	137	115	153	0.839
Podłoga	20	137	116	154	0.845
Sufit	70	98	67	528	0.688
Ściany (4)	50	155	62	351	/

Płaszczyzna pracy:

Wysokość: 0.000 m
Siatka: 16 x 16 Punkty
Margines: 0.000 m

Wykaz opraw

Nr.	Ilość	Etykieta (Czynnik korekcyjny)	Φ (Oprawa) [lm]	Φ (Lampy) [lm]	P [W]
1	1	LUXIONA 19.3071.0009.34 AMETYST NEW LED 3000 PC E IP65 840 (1.000)	2338	2970	18.0
W sumie:			2338	2970	18.0

Specyfikacja mocy przyłączeniowej: $6.25 \text{ W/m}^2 = 4.57 \text{ W/m}^2/100 \text{ lx}$ (Powierzchnia podstawowa: 2.88 m^2)